

## Halstenbek: Geräumiges Reihenhaus am See

€1.280,- - ID: IM-17929 - Halstenbek › Krupunder - Reihenhaus

┆ Balkon mit Weitblick    ┆ Downlight-Spots    ┆ Einbauküche    ┆ Keller    ┆ Pkw-Stellplatz



**Lage:** Die Immobilie befindet sich in **zentraler und doch sehr ruhiger Lage** von **Halstenbek**. Die S-Bahnstation sowie die Geschäfte des täglichen Bedarfs erreichen Sie fußläufig in gut 5 Minuten. Die Autobahnen A23/A7 sind nur wenige 100m entfernt. Ebenso die Schulen und Kindergarten. Vis à Vis befindet sich der Krupunder See als beliebter Ort der Naherholung.

**Größe:** Das modern ausgestattete Reihenhaus (Bj. 1976) verfügt über **4 ½ Zimmer** sowie einen **Vollkeller**. Die Wohnfläche beträgt **ca. 130m²**. Es stehen eine Süd-Westterrasse mit anschließendem Garten sowie ein Balkon im Obergeschoss zur Verfügung.

**Ausstattungsdetails:**

**Einbauküche** mit Ober- und Unterschränken, E-Herd und Cerankochfeld, Umluft-Abzugshaube

- **Neu installiertes Vollbad** im 1. OG
- Duschbad im DG
- **Neuwertiges Duschbad** (bodentief) **mit WC** im Erdgeschoss
- **Laminat** in sämtlichen Wohn- und Schlafräumen,
- **Terrasse und Balkon**
- **Sonnen-Markisen** im Erd- und Obergeschoss
- Holzschuppen vor der Haustür
- **PKW-Stellplatz**

Bezugstermin: Frei verfügbar

**Energiebedarf:** 186,8 kWh / (m² \* a)

Grundmiete: € 1.280,00

Betriebskostenvorauszahlung: € 100,00

PKW-Stellplatz: € 30,00

**Gesamtmiete:** € **1.410,00**

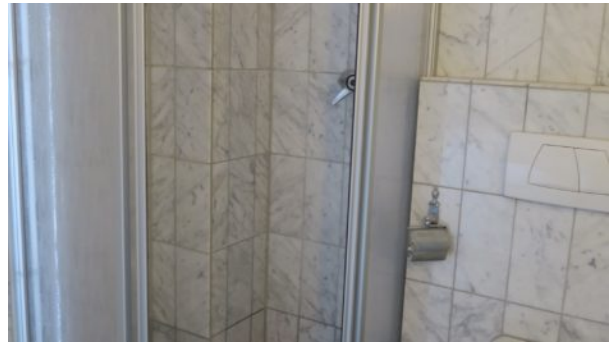
**Kaution:** 3 Nettomieten = € 3.840,00

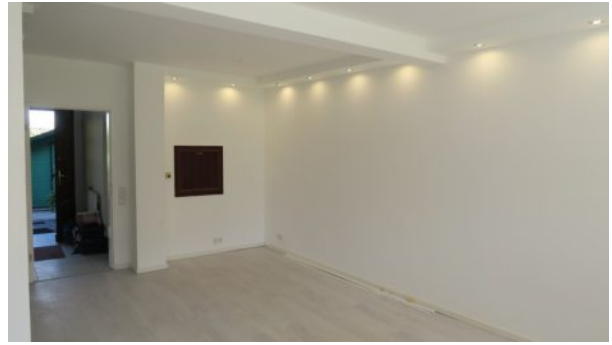
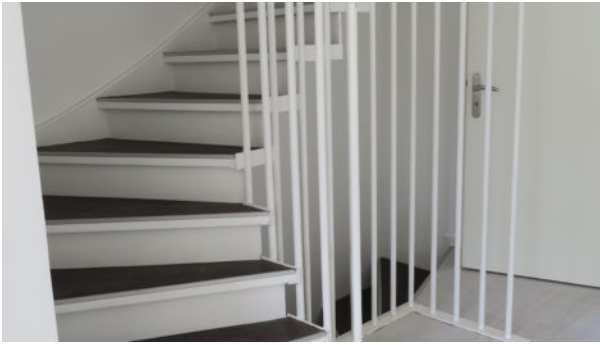
**Mindestmietzeit 2 Jahre**

Die Kosten für Gas, Strom & Wasser rechnet der Mieter separat mit den Versorgungswerken ab.

Es wird eine Indexmiete vereinbart (Lebenshaltungskosten-Index)

## Listing Gallery





## Standort



## Objekt-URL



<http://classic-immobilien.de/property/halstenbek-geraeumiges-reihenhaus-am-see/>