

Schenefeld: 3 1/2-Zi.-Maisonette-ETW an Stadtgrenze

€283.500,- - ID: IM-20624 - Kreis Pinneberg › Schenefeld - Dachgeschosswohnung › ETW › Maisonettewohnung › Wohnung

┆ Balkon ┆ Garage ┆ Keller



Zimmer	3
Bäder	1
Wohnfläche	105 m ²
Parkplatz	Garage: 12.000€
Erbaut in	1983
Wohngeld	€ 265,- monatlich €
Energiebedarf	94 kWh (m ² a)
Courtage	6,25 % Käufercourtage inkl. MwSt. €

€ 12.000,- Garage

Zimmer:	3 + Hobbyraum im Dachgeschoss
Wohn-/Nutzfläche:	ca. 105 m²
Baujahr:	ca. 1983
Lage:	2. Obergeschoss & Dachgeschoss
Wohngeld:	€ 265,- monatlich
Kaufpreis:	€ 283.500,- Wohnung

Energieverbrauch: 94 kWh (m²a)

Courtage: 6,25 % Käufercourtage inkl. MwSt.

Lieferung: frei lieferbar

Lage: Die Wohnanlage befindet sich in ruhiger Sackgassen-Lage, an der westlichen Stadtgrenze zu Hamburg- Lurup. Das beliebte **Stadtzentrum Schenefeld** ist in 5 Minuten erreichbar und lädt zum Kommunizieren, Bummeln und Einkaufen ein. Der Anschluß an das HVV- Netz ist mit der naheliegenden Busstation (u.a. Metrobuslinie) sehr praktisch. Ein schöner Spielplatz vor Ort bietet Kindern viel Platz zur Entfaltung.

Größe: Die sonnige Dachgeschoss-Wohnung (WE 09) verläuft auf zwei Ebenen (2.OG & DG) und verfügt über **3 Räume** im **2. Obergeschoss** sowie einem vielseitig nutzbaren **Dachgeschoss-Studio**. Die Wohn-/Nutzfläche beträgt **ca. 105m²** (ca. 76m² OG/ca. 29m² DG).

Bauweise: Die solide Rotklinker – Wohnanlage wurde **1983** im konventionellen Stil „Stein auf Stein“ mit nur 9 Wohneinheiten pro Hauseingang erstellt.

Die Heizungsanlage wurde 2003 erneuert.

Ausstattung: Die Ausstattung der Wohnung ist gepflegt und umfasst folgende Einzelheiten:

- **Sonnige Loggia (ca. 6m²)** mit praktischen Abseiten
- Funktionelle **Einbauküche** Geschirrspüler (2001), Cerankochfeld und Herd (NEFF)
- Helles **Vollbad + Dusche**
- Kork, Holzlaminat und Designboden (Vinyl)
- Wasseranschluss für zweites Bad im Dachgeschoss
- Anschluss Waschmaschine/Trockner/Spüle im Dachgeschoss
- Geräumige Abstellkammer + Wandschrank
- Separater Kellerraum; Fahrradkeller, Waschkeller & Trockenraum

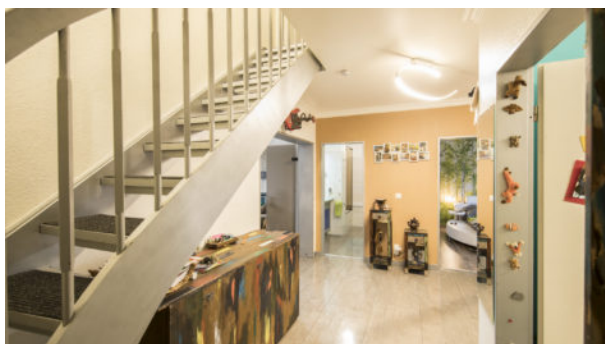
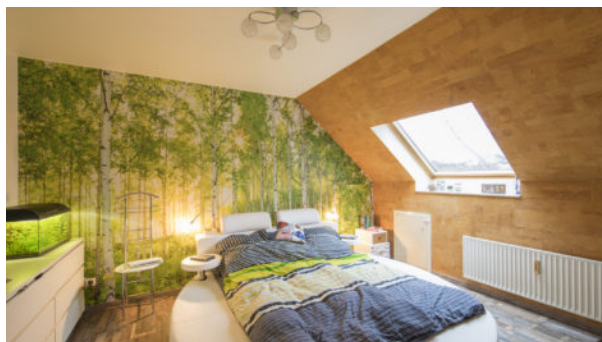
Wohngeld: Monatlich € 265,- u.a. inkl. Wasser-, Heizkosten und Instandhaltungsrücklage

Garage: Garage kann optional erworben werden für € 12.000,- (eigenes Grundbuchblatt)

Unsere Angebote erfolgen freibleibend und unverbindlich. Irrtum und Zwischenverkauf/ -vermietung bleiben vorbehalten. Die objektbezogenen Angaben basieren auf Informationen des Verkäufers/Vermieters.

Für die Angaben im Exposé haften wir nicht.

Listing Gallery





Standort

Objekt-URL



<http://classic-immobilien.de/property/schenefeld-3-1-2-zi-maisonette-etw-an-stadtgrenze/>