

## Schenefeld: Atrium-Bungalow am Forst Klövensteen

€429.000,- - ID: IM-17551 - Kreis Pinneberg › Schenefeld - Bungalow › Haus

┆ Einbauküche   ┆ Garage   ┆ Garten   ┆ Terrasse



Zimmer	4
Bäder	2
Grundstück	328 m <sup>2</sup>
Wohnfläche	ca. 113 m <sup>2</sup>
Terrasse	ca. 63 m <sup>2</sup>
Nutzfläche	ca. 16 m <sup>2</sup>
Parkplatz	Einzelgarage
Heizung	Gas-Zentralheizung
Erbaut in	1979
Lage	Sackgasse
Energiebedarf	167,3 kWh / (m <sup>2</sup> * a)
Courtage	6,25% inkl. MwSt. auf den Kaufpreis €

Nutzfläche. Das **Atrium** ist ca. **63 m<sup>2</sup>** groß.

**Lage:**

**Exponierte Lage**, umgeben von Feldern, Wiesen und dem **Forst Klößenstein**. Hier befindet sich diese traumhafte und einmalig ruhig gelegene Immobilie am hinteren Ende einer **Sackgasse**. Der alte Dorfkern ist fußläufig erreichbar. Hier finden Sie diverse Geschäfte des täglichen Bedarfs. Schenefeld verfügt über sämtliche Schulzweige, diverse Kindergärten, Sportvereine, Reitställe und das **Stadtzentrum Schenefeld**. **Blankenese** und die **Elbe** erwarten Sie in ca. 5 km Entfernung. Die Autobahn A 23 und diverse Buslinien sorgen für einen schnellen Anschluss gen Hamburger City.

**Größe:**

Die Wohnfläche beträgt ca. **113m<sup>2</sup>** zzgl. **16m<sup>2</sup>** ebenerdiger

**Bauweise:**

**1979** wurde dieser Atrium – Bungalow in konventioneller Bauweise „Stein-auf-Stein“ mit Flachdach (sog. Kaldach) erstellt. Obwohl in Reihe gebaut, ist es den Architekten in herausragender Weise gelungen, den Bewohnern das Gefühl zu vermitteln, in einem Einzelhaus zu wohnen. Das Dach wurde 2003 erneuert, sämtliche Fenster 1997. Beheizt wird das Haus mit einer Gas-Zentralheizung (Junkers, 2000)

Das **Atrium (Innenhof)** ist vollständig umschlossen und ermöglicht absolute Intimsphäre und Raum zur vollständigen Entspannung.

**Garten:**

Liebevoll angelegtes **Grundstück** mit **328 m<sup>2</sup>** in Sonnenausrichtung. Hinter dem Haus befindet sich ein Schuppen. Das Atrium verfügt über eine Pflasterung sowie Zierpflanzen und eine elektrische Markise

**Ausstattung:**



Die Ausstattung des Hauses ist sehr gepflegt. Folgende Details möchten wir Ihnen hier vorstellen:

- **Einbauküche** (2002) mit Ceran-Kochfeld, Backofen, Geschirrspülmaschine, Kühl-Gefrierschrank sowie Dunst-abzugshaube mit Abzug nach außen
- **Vollbad** (2004) mit Handtuch- und Fußbodenheizung (Rücklauf) sowie Bidet
- **Duschbad** und separates **Gäste-WC**
- Schlafzimmer mit Einbauschränk und Klimaanlage
- Große Diele als Essbereich oder Arbeitsplatz
- Eingangsbereich mit großem Einbauschränk

### Garage:

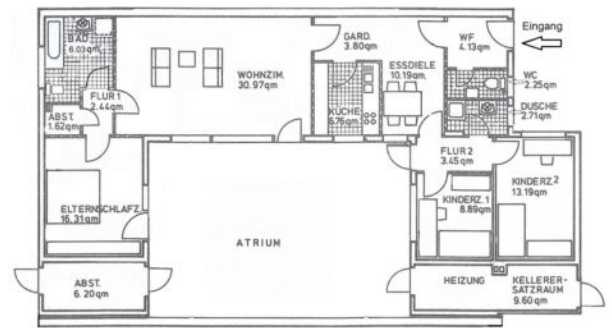
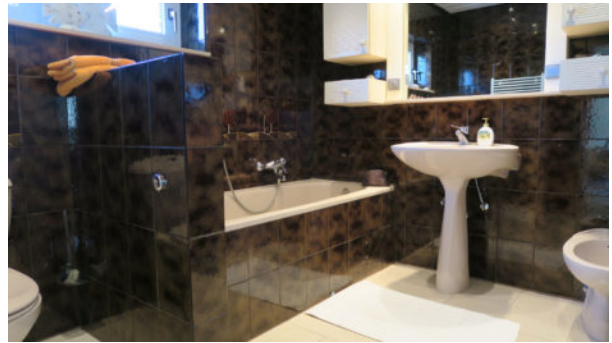
Die Einzelgarage ist im Kaufpreis inbegriffen und befindet sich auf einem in unmittelbarer Nähe liegenden Garagenhof. Sie verfügt über ein elektrisches Tor sowie Stromanschluss.

Unsere Angebote erfolgen freibleibend und unverbindlich. Irrtum und Zwischenverkauf/ -vermietung bleiben vorbehalten. Die objektbezogenen Angaben basieren auf Informationen des Verkäufers/Vermieters.

Für die Angaben im Exposé haften wir nicht.

## Listing Gallery





**Standort**



## Objekt-URL



<http://classic-immobilien.de/property/schenefeld-atrium-bungalow-am-forst-kloevensteen/>