

Schenefeld: Einfamilienhaus mit einem TRAUM-Garten...

€485.000,- - ID: IM-18701 - Kreis Pinneberg › Schenefeld - Einfamilienhaus › Haus

┆ Alarmanlage ┆ Downlight-Spots ┆ Einbauküche ┆ Keller ┆ Parkett ┆ Wohnküche



Zimmer Haupthaus: 3 – 4

Wohnfläche:	ca. 115 m²
Zimmer Gäste-Wohnung:	2
Nutzfläche:	ca. 35 m²
Nutzfläche	ca. 60 m² Keller zzgl. Spitzboden und Garage
Baujahr:	1962 / 2005
Grundstück	783 m²(Flurstück 44/3)
Energieausweis:	169,6 kWh / (m²a) Bedarfsausweis
Kaufpreis:	€ 485.000,-
Courtage:	6,25% inkl Mwst./vom Käufer zu zahlen

Lage: In ruhiger und zentraler Lage liegt diese wunderschöne Immobilie, unmittelbar auf der Stadtgrenze zu Hamburg. Schenefeld verfügt über sämtliche Schulzweige, diverse Kindergärten, Sportvereine, Reitställe und das Stadtzentrum Schenefeld. Die fußläufig erreichbare Friedrich-Ebert-Allee verfügt über diverse Fachgeschäfte und Discounter.

Blankenese und die **Elbe** erwarten Sie in ca. 5 km Entfernung. Den Forst Klövensteen können Sie mit dem Fahrrad in weniger als 10 Minuten erreichen. Die Autobahnen A 23 / A7 und diverse Buslinien (Metrolinie) sorgen für einen schnellen Anschluss gen Hamburger City.

Haus: **2005** wurde das Haus von den jetzigen Eigentümern liebevoll modernisiert. Dabei wurde der Grundriss heutigen Ansprüchen angepasst, Räume geöffnet und im Erdgeschoss ein sich zum Garten hin öffnender Wohnzimmer-Anbau (ca. 20 m²) installiert. Energetisch wurde an drei Hausseiten eine Wärmedämm-Fassade angebracht und die Fenster (Kunststoff/Sprossen) erneuert. Die Beheizung erfolgt über Gaszentral (Viessmann). Erneuert wurden darüber hinaus die Heizkörper, Rohrleitungen und die Elektrik.

Grundstück: Ein traumhaftes Grundstück, wie man es oft nur aus Kinderbüchern noch kennt. Viel Rasenfläche zum Spielen, den ganzen Tag sonnig und von außen abgeschirmt und nicht einsehbar.

Ausstattung: **Die Ausstattung** des Hauses ist hochwertig. Eine Auswahl der exklusiven Details möchten wir Ihnen hier vorstellen:

- **Offene Einbauküche (Nobilis) mit Gaskochfeld, blickhohem Ofen, Geschirrspüler sowie Kühl-Gefrier-Kombination**
- **Geräumiges, weißes Vollbad mit Eckbadewanne und Waschtisch**
- **Weiß gefliestes Gäste-WC**
- **Weißes Innentüren**
- **Duschbad im Keller**
- **Parkett**
- **Downlight-Spots im Wohnzimmer**
- **Rollläden und Alarmanlage**
- **Vollkeller**

- **Hamburger Fußleisten**
- **Balkon**
- **Garage**

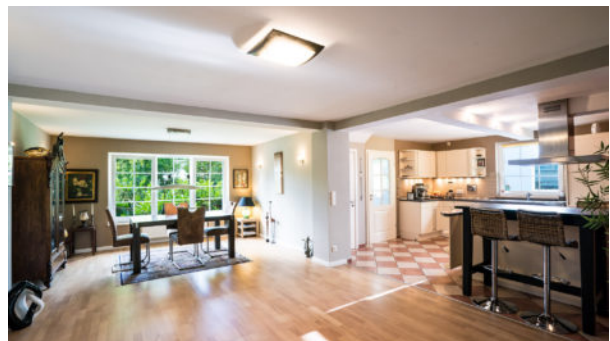
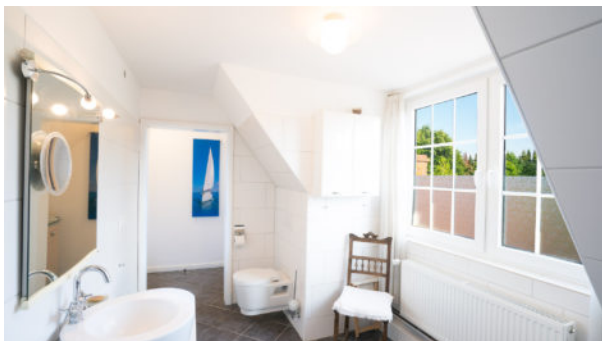
Gäste-Wohnung:

- **ALNO-Küche mit NEFF-Elektro-Geräten**
- **Duschbad**
- **Separater Eingang**

Unsere Angebote erfolgen freibleibend und unverbindlich. Irrtum und Zwischenverkauf/ -vermietung bleiben vorbehalten. Die objektbezogenen Angaben basieren auf Informationen des Verkäufers/Vermieters.

Für die Angaben im Exposé haften wir nicht.

Listing Gallery

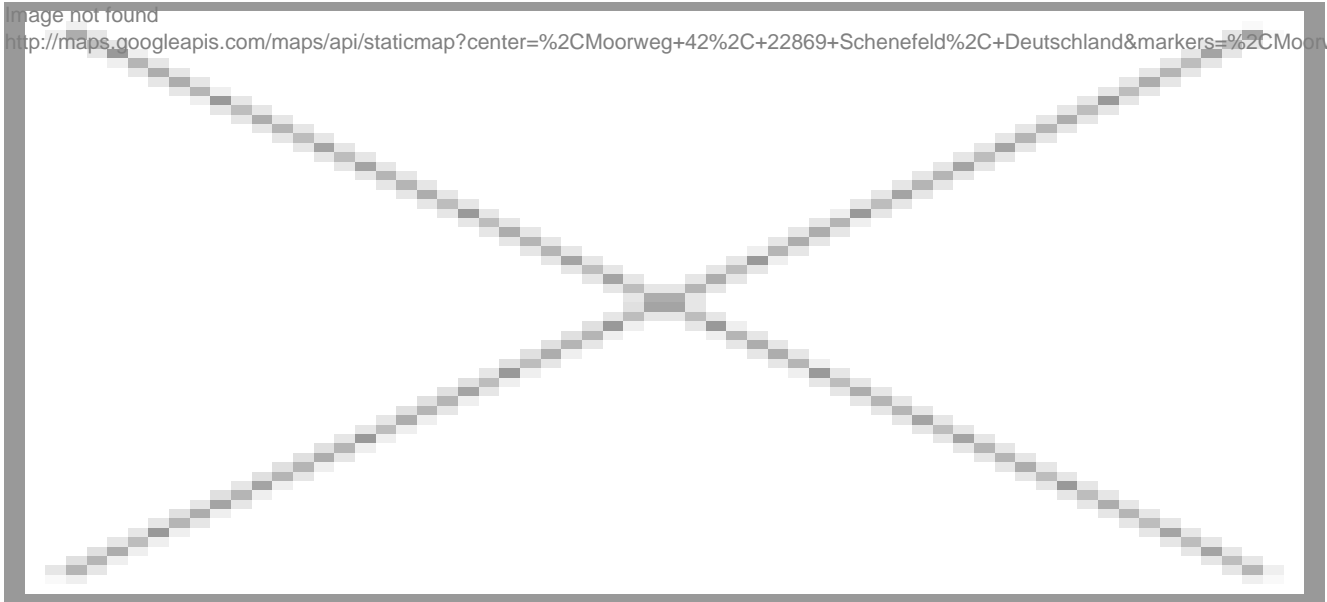




Standort

image not found

<http://maps.googleapis.com/maps/api/staticmap?center=%2CMoorweg+42%2C+22869+Schenefeld%2C+Deutschland&markers=%2CMoorweg+42%2C+22869+Schenefeld%2C+Deutschland>



Objekt-URL



<http://classic-immobilien.de/property/schenefeld-einfamilienhaus-mit-einem-traum-garten/>