

Schenefeld: Exklusive Villa im Bauhausstil mit großer Parkfläche und teilgewerblicher Nutzungsmöglichkeit

€995.000,- - ID: IM-19243 - Kreis Pinneberg › Schenefeld - Einfamilienhaus › Villa

- ┆ Abstellraum
- ┆ Downlight-Spots
- ┆ Einbauküche
- ┆ Fußbodenheizung
- ┆ Garage
- ┆ Garten
- ┆ Hauswirtschaftsraum
- ┆ Kamin
- ┆ PKW-Stellplätze
- ┆ Rollläden
- ┆ Terrasse
- ┆ Dachterrasse
- ┆ Waschküche



| | |
|---------------|--|
| Zimmer | 6 |
| Bäder | 2 |
| Grundstück | 1.505 m ² |
| Wohnfläche | ca. 225 m ² |
| Nutzfläche | ca. 39 m ² |
| Parkplatz | Doppelgarage und mehrere PKW-Stellplätze |
| Heizung | Wärmepumpe |
| Erbaut in | 2011 |
| Energiebedarf | 47 kWh / (m ² * a) |
| Courtage | 6,25% auf den Kaufpreis inkl. MwSt. € |

Lage:

Das Einfamilienhaus befindet sich in **Schenefeld** nahe der Grenze zum Hamburger Stadtteil **Iserbrook**. Versorgungseinrichtungen des täglichen Bedarfs befinden sich in den Ortskernen von Schenefeld und Iserbrook sowie den beiden gut erreichbaren Einkaufszentren ELBE und Stadtzentrum Schenefeld. Der Anschluss an das HVV-Netz ist mit einer nahe liegenden Busstation sowie der S-Bahnstation Iserbrook sehr bequem. Für Freizeitaktivitäten bieten sich der beinahe angrenzende Forst Klövensteen mit seinem weitläufigen Grüngeländen und diversen Reitställen und auch die nahegelegene Elbe an.

Größe:

Die **großzügige und helle Immobilie** verfügt über **6 Zimmer** mit einer Wohnfläche von **ca. 225 m²**, verteilt auf Erd- und Obergeschoss. Als Nutzfläche dient die an das Haus angrenzende Doppelgarage mit ca. 39 m². Bei Bedarf könnte auf den diversen PKW-Stellplätzen weitere Abstellfläche erstellt werden.

Eine in Teilen **gewerbliche Nutzung**, beispielsweise als Büro oder Praxis, wäre möglich.

Bauweise:

2011 wurde das architektonisch im **Bauhausstil** gehaltene Haus in zweigeschossiger Bauweise mit einer **Deckenhöhe** von **2,85 Meter** und großer Dachterrasse errichtet. Beheizt wird die Immobilie durch eine moderne **Wärmepumpe** (Buderus) mit Wärmerückgewinnung und zentraler Wassererwärmung. Bei den Fenstern handelt es sich um eine 3-fach Isolierverglasung, die Garagenschleuse dient zusätzlich als Waschküche.

Ausstattung:

Die Ausstattung ist **modern, hochwertig** und **ansprechend**. Folgende Details möchten wir besonders hervorheben:

- **Alno-Einbauküche** mit Kochinsel und Granit-Arbeitsflächen sowie Neff-Einbaugeräten (Backofen & Mikrowelle, Geschirrspüler, Induktions-Kochfeld, Edelstahl-Dunsthäube, große Kühl-/Gefrierkombination)
- **Duschbad** im Erdgeschoss

- Großes **Vollbad** mit separatem Duschatteil im Obergeschoss
- **Granitfliese** „Blue Pearl“ mit **Fußbodenheizung**
- Großzügige **Terrasse** und **Dachterrasse** in Südwestausrichtung
- **Kamin** im 64 m² großen Wohn- und Essbereich
- Weiße **Holz-Stiltüren**
- Programmierbare **Außenrollläden** an sämtlichen Fenstern
- LED-Einbaustrahler im ganzen Haus
- **Doppelgarage** mit Hauszugang und sechs PKW-Stellplätzen

Das Grundstück:

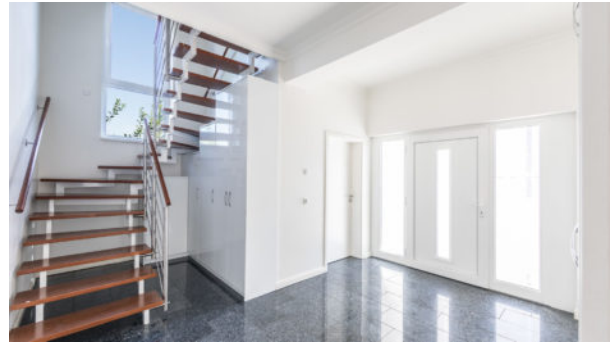
Das Grundstück in einer Größe von **1.505 m²** besticht durch eine **große**, rückwärtig gelegene **Rasenfläche** in **Südwestausrichtung** mit Terrasse und Blick ins Grüne. Zur Straße befindet sich der ausgedehnte Parkbereich.

Unsere Angebote erfolgen freibleibend und unverbindlich. Irrtum und Zwischenverkauf/ -vermietung bleiben vorbehalten. Die objektbezogenen Angaben basieren auf Informationen des Verkäufers/Vermieters.

Für die Angaben im Exposé haften wir nicht.

Listing Gallery





Standort

Objekt-URL



<http://classic-immobilien.de/property/schenefeld-moderne-bauhaus-villa-mit-grossem-garten/>