

Schenefeld: Sonniges 5-Zimmer-Einfamilienhaus in ruhiger Lage

Verkauft - ID: IM-11223 - Kreis Pinneberg › Schenefeld - Einfamilienhaus

└ Carport └ Einbauküche └ Hauswirtschaftsraum └ Wohnküche



Zimmer	5
Bäder	2
Grundstück	515 m ²
Wohnfläche	ca. 152 m ²
Parkplatz	Carport
Heizung	Gasbrennwert mit Solar
Erbaut in	2010/2011
Lage	Einfamilienhaus
Energiebedarf	59,9 kWh (m ² a)
Courtage	6,25% inkl. MwSt. / vom Käufer zu zahlen €

Wohnfläche:	ca. 152 m²
Baujahr:	2010/2011
Grundstück	515 m²(Flurstück)
Energieausweis: Bedarfsausweis	59,9 kWh / (m²a)
Courtage: Käufer zu zahlen	6,25% inkl MwSt./vom
Lieferung:	Nach Vereinbarung

Lage: In ruhiger und zentraler Lage liegt diese wunderschöne Immobilie, eingebettet in eine intakte Nachbarschaft. Schenefeld verfügt über sämtliche

Schulzweige, diverse Kindergärten, Sportvereine, Reitställe und das Stadtzentrum Schenefeld. Die fußläufig erreichbare Friedrich-Ebert-Allee verfügt über diverse Fachgeschäfte und Discounter. **Blankenese** und die **Elbe** erwarten Sie in ca. 5 km Entfernung. Die Autobahn A 23 und diverse Buslinien sorgen für einen schnellen Anschluss gen Hamburger City.

Haus: Das **moderne, klassisch gestaltete** Einfamilienhaus mit Satteldach (48°), Kunststofffenstern (3-fach-Verglasung, innenliegende Sprossen) und Gaube wurde durch die bekannte Baufirma „Seck-Bau“ in konventioneller Bauweise im KfW 70 Standard erstellt. Die Beheizung erfolgt über eine zeitgemäße **Gasbrennwertheizung** mit **Solar-**Unterstützung (Brauchwasser). Das Haus verfügt über eine **Wohnfläche** von **ca. 152 m²**. Der Spitzboden (ca. 48m² Nfl.) dient als Abstellfläche und zukünftige **Ausbaureserve** und verfügt bereits über zwei Fenster an den Giebelseiten. Der Dachunterstand verfügt über integrierte Downlight-Spots; Bewegungsmelder sind vorhanden.

Grundstück: Schön angelegtes „Pfeifenstil“-Grundstück mit **515 m²** in **Süd-Westlage**. Zwei Außen-Wasseranschlüsse und Außen-Steckdosen sind vorhanden. Ein modernes **Gartenhaus** verwahrt Ihre Outdoor-Garnituren.

Der **Doppel-Carport** ist eine Spezial-Anfertigung aus Aluminium und UV- geschütztem Plexiglas und wurde in Japan gefertigt.

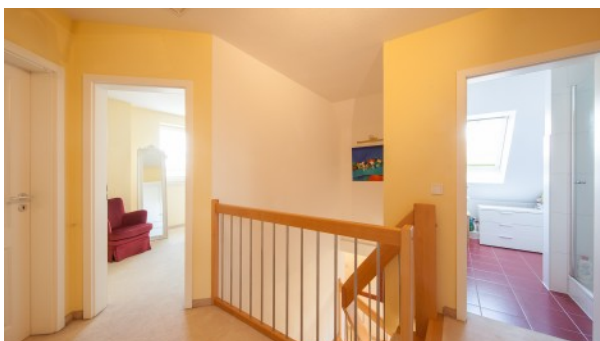
Ausstattung: **Die Ausstattung** des Hauses ist hochwertig. Eine Auswahl der exklusiven Details möchten wir Ihnen hier vorstellen:

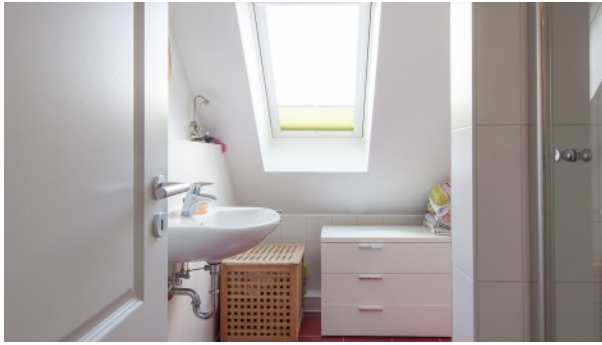
- **Exklusive offene Marken-Einbauküche (ALNO)** a. mit Kücheninsel und frei hängender Edelstahl-Dunstabzugshaube, Induktionskochfeld, Teppanyaki-Grill, Geschirrspüler, Kühlschrank, Gefrierschrank, Apothekerschrank, blickhohem Umluft-Backofen und LED Beleuchtung
- **Tageslichtbad en suite** mit großzügiger **Eckbadewanne**, **Echtglas-Dusche** und **Handtuchheizkörper**
- Separates **Duschbad**
- Helles **Gäste-WC**
- **Fußbodenheizung** im Erd- und Obergeschoss
- **Rollläden** im Erdgeschoss **zentrale Funksteuerung**
- **Hochwertige Fußbodenbeläge (Fliesen, Teppich)**
- **Netzwerkverkabelung**
- **Weißer Landhaus-Innentüren**
- **Weißer Flügeltür mit Glasausschnitten**(zum Wohnzimmer hin)
- **Geschwungene Holzterrasse** mit Edelstahl-Sprossen

- **Hauswirtschaftsraum** mit separatem Außeneingang
- **Abstellraum** (neben Haustür)
- **Sicherheits-Eingangstür** und **abschließbare Fenster**

Unsere Angebote erfolgen freibleibend und unverbindlich. Irrtum und Zwischenverkauf/ -vermietung bleiben vorbehalten. Die objektbezogenen Angaben basieren auf Informationen des Verkäufers/Vermieters. Für die Angaben im Exposé haften wir nicht.

Listing Gallery





Standort

Objekt-URL



<http://classic-immobilien.de/property/schenefeld-sonniges-5-zimmer-einfamilienhaus-ruhiger-lage/>